

# Il Miglioramento Continuo inizia dalle persone

## Workshop 7 Sprechi

Il modo più semplice ed immediato per identificare potenziali di miglioramento in azienda

## Target

Manager di qualsiasi reparto aziendale in qualsiasi settore



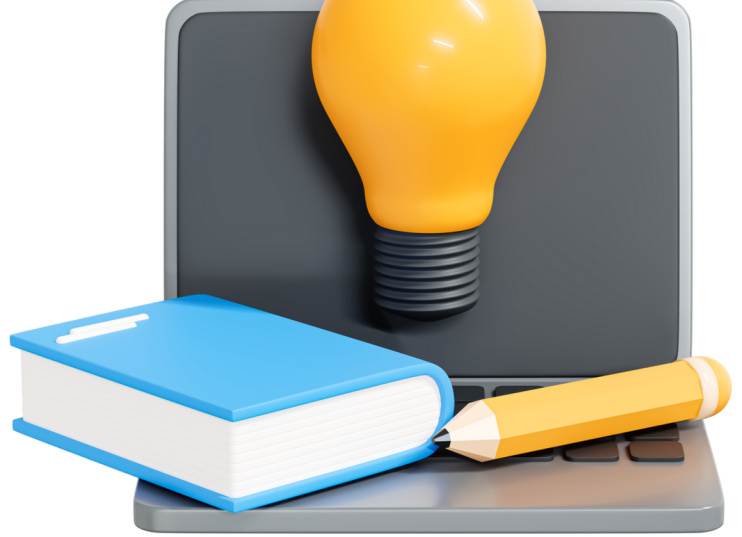
## Cos'è il Workshop Sette Sprechi?

Il Workshop 7 Sprechi è un'attività formativa tipica del Lean Management, volta a identificare e ridurre gli sprechi nei processi produttivi o nei flussi di lavoro aziendali in generale.

Questa tipologia di workshop si basa sul concetto giapponese di "Muda" (無駄), ovvero ogni attività svolta in azienda che non apporta del valore aggiunto per il cliente finale.

Il Workshop si articola nel seguente modo:

- 1) Identificazione del reparto aziendale che si vuole analizzare (produzione, logistica, ecc...)
- 2) Interviste con il personale coinvolto (operativo e non) per identificare e raccogliere i punti di miglioramento/sprechi
- 3) Categorizzazione e conteggio numerico degli sprechi
- 4) Creazione di una lista di miglioramenti secondo priorità



## Dove si può applicare?

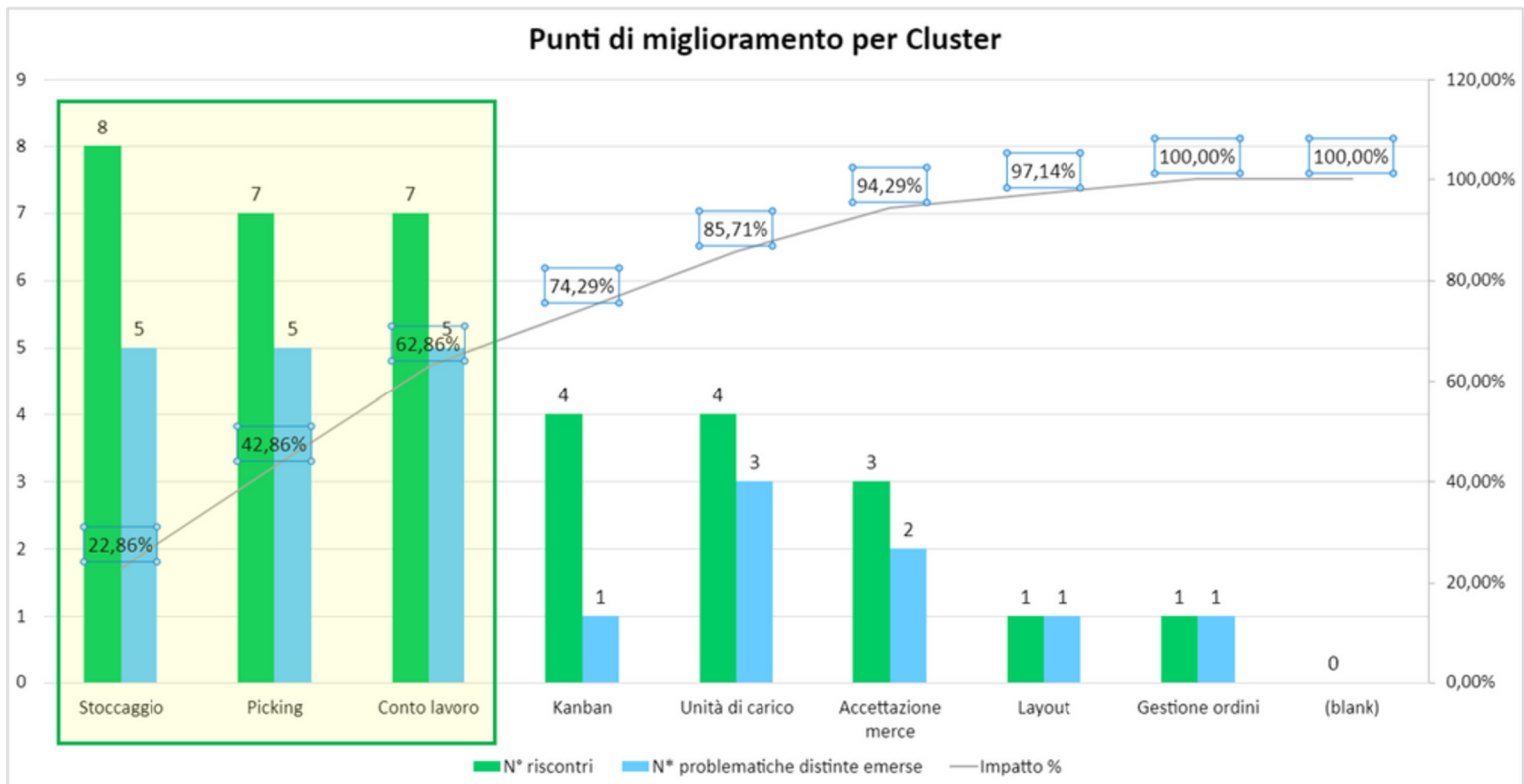
Il Workshop 7 Sprechi si può applicare in qualsiasi reparto aziendale e in qualsiasi settore.

Può essere applicato, ad esempio, nel reparto produttivo, logistico, nell'ufficio tecnico, nell'ufficio commerciale e in molti altri reparti in cui esistono dei processi.

Questa pratica, oltre ad essere utile per incrementare l'efficienza aziendale, aiuta le organizzazioni ad essere più consapevoli dei propri orizzonti di miglioramento, coinvolgendo attivamente il personale nel raggiungimento degli obiettivi aziendali.

## Esempio Concreto

Facciamo un esempio concreto: abbiamo recentemente svolto un Workshop 7 sprechi all'interno del reparto logistico (magazzino) di un nostro cliente. Sono stati intervistati sia gli operatori di magazzino che l'Operations Manager, per considerare sia il punto di vista operativo, che il punto di vista manageriale.



## Risultati

- **8 cluster** identificati (stoccaggio, picking, conto lavoro, ecc...)
- **23 problematiche distinte** emerse (barre azzurre)
- **35 problematiche totali** raccolte (barre verdi: può capitare che una singola problematica venga esposta da più di una persona)
- Il **63%** delle **problematiche totali** appartengono a soli **3 cluster** (stoccaggio, picking, conto lavoro): si inizierà da queste per identificare possibili soluzioni ai problemi riscontrati.

## Prossimi Passi: trovare soluzioni agli sprechi

Il Workshop 7 Sprechi è un metodo che si dimostra molto efficace e semplice da usare per l'identificazione di potenziali di miglioramento in uno specifico reparto aziendale.

I prossimi passi, successivi alla raccolta e alla categorizzazione degli sprechi, consiste nell'identificare delle soluzioni migliorative per ogni problematica distinta emersa nelle categorie identificate come quelle maggiormente critiche (stoccaggio, picking e conto lavoro).

Come consulenti manageriali, ci siamo accorti che questa metodologia, anche se può sembrare semplice e banale, non avrebbe la stessa efficacia se utilizzata internamente.

Infatti, per nostra esperienza diretta, il personale potrebbe nascondere delle informazioni, mentre si sente più libero di esprimersi con persone esterne. Inoltre, i punti di miglioramento vanno interpretati, identificando la causa radice dei problemi, per trovare dei miglioramenti a basso costo ed alto beneficio.



# **Avete trovato utile questo Whitepaper?**

## **Sentitevi liberi di contattarci per un confronto.**

### **E-mail**

marketing@induvation.com

### **Telefono**

+39 345 727 5871

### **Sito aziendale**

www.induvation.com

The logo for Induvation features the word "induvation" in a teal, lowercase, sans-serif font. A teal arrow starts under the 'v' and points upwards and to the right. Below "induvation" is the phrase "industrial innovations" in a smaller, grey, lowercase, sans-serif font.

**induvation**  
industrial innovations